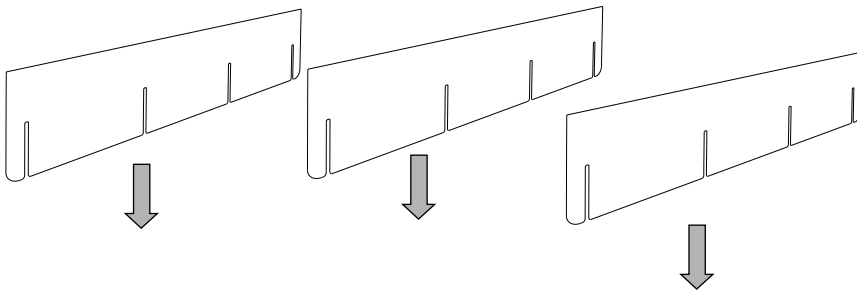
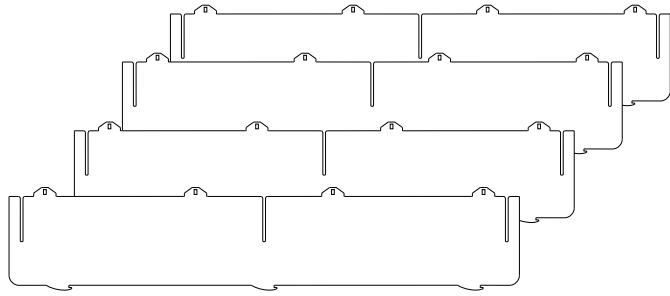


Vitrine Art.Nr.: 16700s

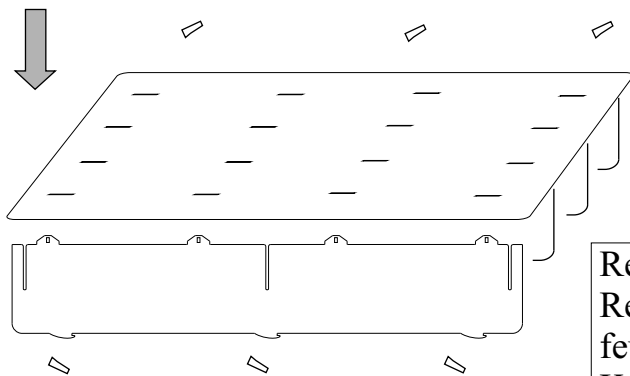
Wichtig : vor Montage alle Schutzfolien entfernen !



Vor der Montage zuerst die Schutzfolie entfernen.(beidseitig) Danach werden die Regalböden in die Regalseiten eingeschoben.



Anschließend wird die Rückwand aufgesteckt und mit Hilfe der Keile befestigt.



Standversion oder Wandmontage

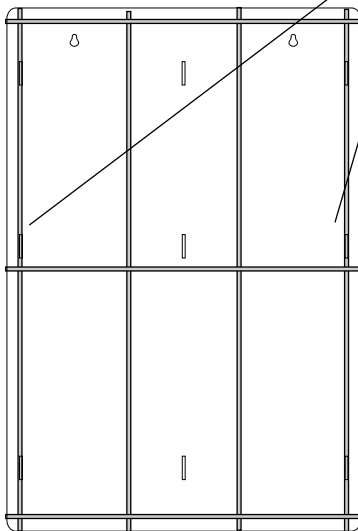


Reinigungshinweise:

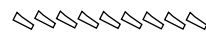
Reinigen Sie bitte die Acrylteile nur mit einem feuchten Tuch bzw. mit einem für Acryl geeigneten Kunststoffpflegemittel.

Achtung !

Beim Transport bitte nur an den Seitenwänden anheben !



Ersatzteile :



16700x 16 Stück
Befestigungskeile

16700c Regalboden

3 Stück

16700b Seitenwand

4 Stück

16700t
Abdeckplatte

16700s
Rückwand - verspiegelt